

予算説明書					事業名	予算額
ページ	款	項	目	番号		
260～261	8 土木費	5 都市計画費	2 都市開発費	8-1	【補助】都市基盤施設整備事業費 東長崎地区	272,200 千円
				10-1	【単独】都市基盤施設整備事業費 東長崎地区	25,300 千円
合計						297,500 千円

## 1 事業概要

東長崎地区土地区画整理事業の廃止区域(約400ha)において、都市計画道路や生活道路、公園等の都市基盤の整備を進める。

## 2 令和7年度事業内容

(単位:千円)

路線名	事業内容	事業費(令和7年度)			事業期間
		補助	単独	合計	
東長崎縦貫線(2工区)	道路改良工事 河川改修工事 上水道管移設等	178,000	11,200	189,200	H28～R7
東長崎縦貫線(3～4工区)	測量設計委託等	34,500	3,000	37,500	R5～R7
つつじが丘西線	道路改良工事 建物等移転補償等	38,000	5,600	43,600	H30～R7
古賀駅前線	測量設計委託等	20,000	5,000	25,000	R5～R7
その他	施設修繕等	1,700	500	2,200	—
合計		272,200	25,300	297,500	

### 3 財源内訳

区分	事業費	財源内訳				
		国庫支出金(※1)	県支出金	地方債(※2)	その他	一般財源
補助	千円 272,200	千円 135,250	千円 —	千円 123,200	千円 —	千円 13,750
単独	25,300	—	—	20,700	—	4,600
合計	297,500	135,250	—	143,900	—	18,350

※1 補助率 地方創生道整備推進交付金 50%

※2 充当率 補助：公共事業等債 90%(交付税措置率 22.2%)

単独：地方道路等整備事業債 90%(交付税措置率 1%)

#### 4 事業スケジュール

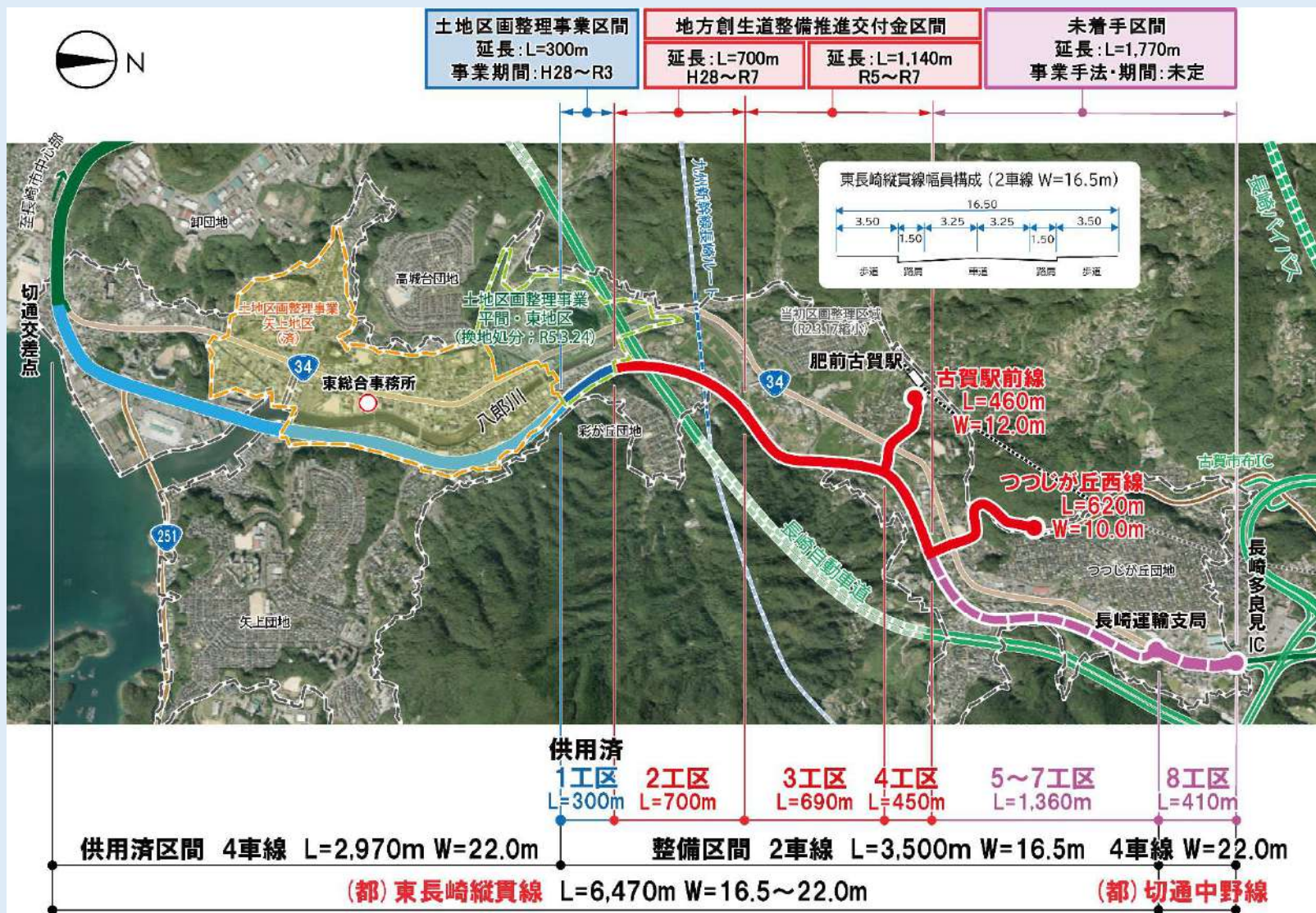
### 【補助】【単独】都市基盤施設整備事業費 東長崎地区 全体スケジュール

東長崎縦貫線(2工区、3~4工区)、つつしが丘西線、古賀駅前線

項目			施行年度(予定)					
			~令和3年度	令和4年度	令和5年度	令和6年度	令和7年度	令和8年度~
東長崎縦貫線 (2工区)	工事	道路改良工事等	●	●	●	●	●	●
	委託	測量設計等	●	●	●	●	●	●
	用地補償	建物等補償 用地買収	●	●	●	●	●	●
東長崎縦貫線 (3~4工区)	工事	道路改良工事等						●
	委託	測量設計等			●	●	●	●
		丈量図作成等					●	●
用地補償	建物等補償 用地買収						●	
つつしが丘西線	工事	道路改良工事等			●	●	●	●
	委託	測量設計等	●	●	●	●	●	●
		建物調査		●	●	●	●	●
用地補償	建物等補償 用地買収		●	●	●	●	●	
古賀駅前線	工事	道路改良工事等						●
	委託	測量設計等			●	●	●	●
		丈量図作成等						●
用地補償	建物等補償 用地買収						●	

〔 ※令和8年度以降については、令和7年度中に関係部局と合同で地域再生計画(R8~R12)認定申請を行い、事業継続を行う。 〕

# 5 事業位置図

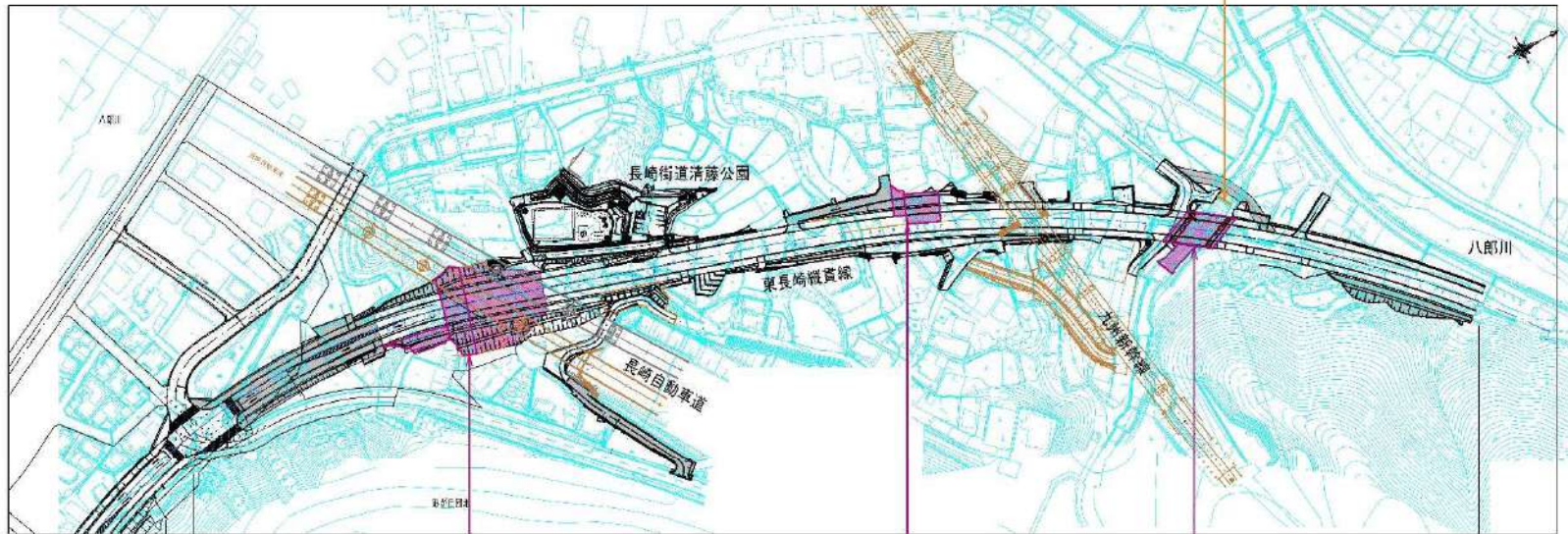




## 6 施行予定箇所

### 令和7年度 東長崎縦貫線（2工区）施行予定箇所

凡例	
測量	緑色
用地費	茶色
補償費	黄色
工事費	紫色
廃地費	青色



東長崎縦貫線（2工区）  
上水道管等移設

【補助】・【単独】

東長崎縦貫線（2工区）道路改良工事  
【補助】・【単独】

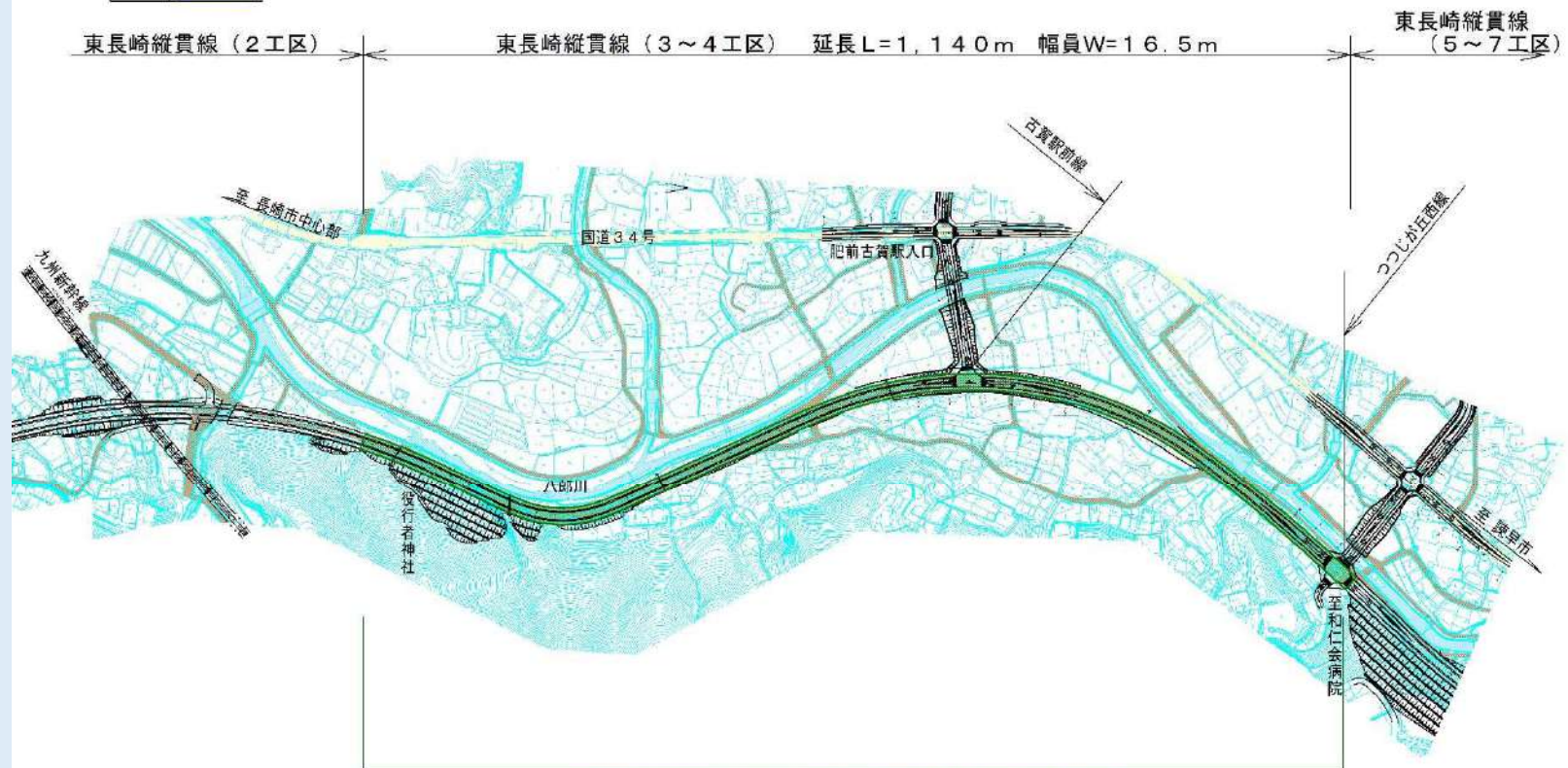
東長崎縦貫線（2工区）橋梁上部工事  
【補助】・【単独】

東長崎縦貫線（2工区）河川改修工事  
【補助】・【単独】

東長崎縦貫線（2工区） 延長L=700m 幅員W=16.5m

# 令和7年度 東長崎縦貫線（3～4工区） 施行予定箇所

凡例	
測量 試験費	緑色
用地費	茶色
補償費	黄色
工事費	紫色
事務費	青色



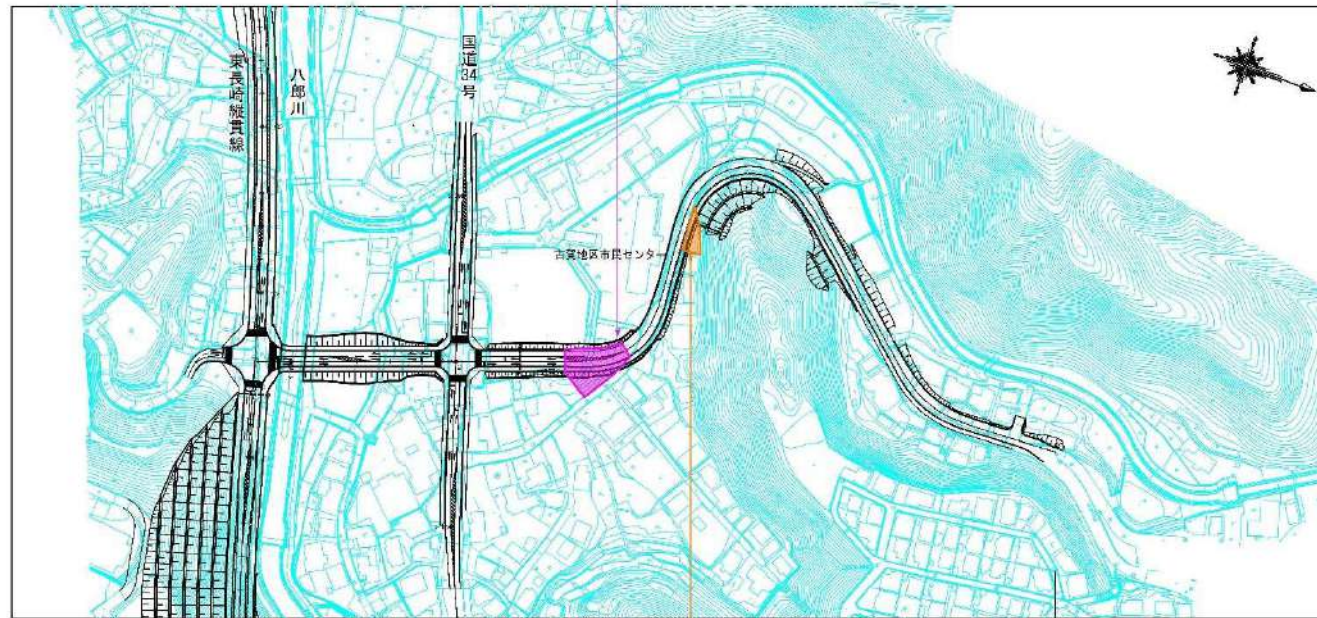
東長崎縦貫線（3～4工区）用地測量業務委託【補助】  
 東長崎縦貫線（3～4工区）詳細設計業務委託【単独】



# 令和7年度 つつじが丘西線 施行予定箇所

凡例	
測量費	緑色
用地費	茶色
補償費	オレンジ色
工事費	紫色
車道費	青色

つつじが丘西線道路改良工事  
【補助】・【単独】

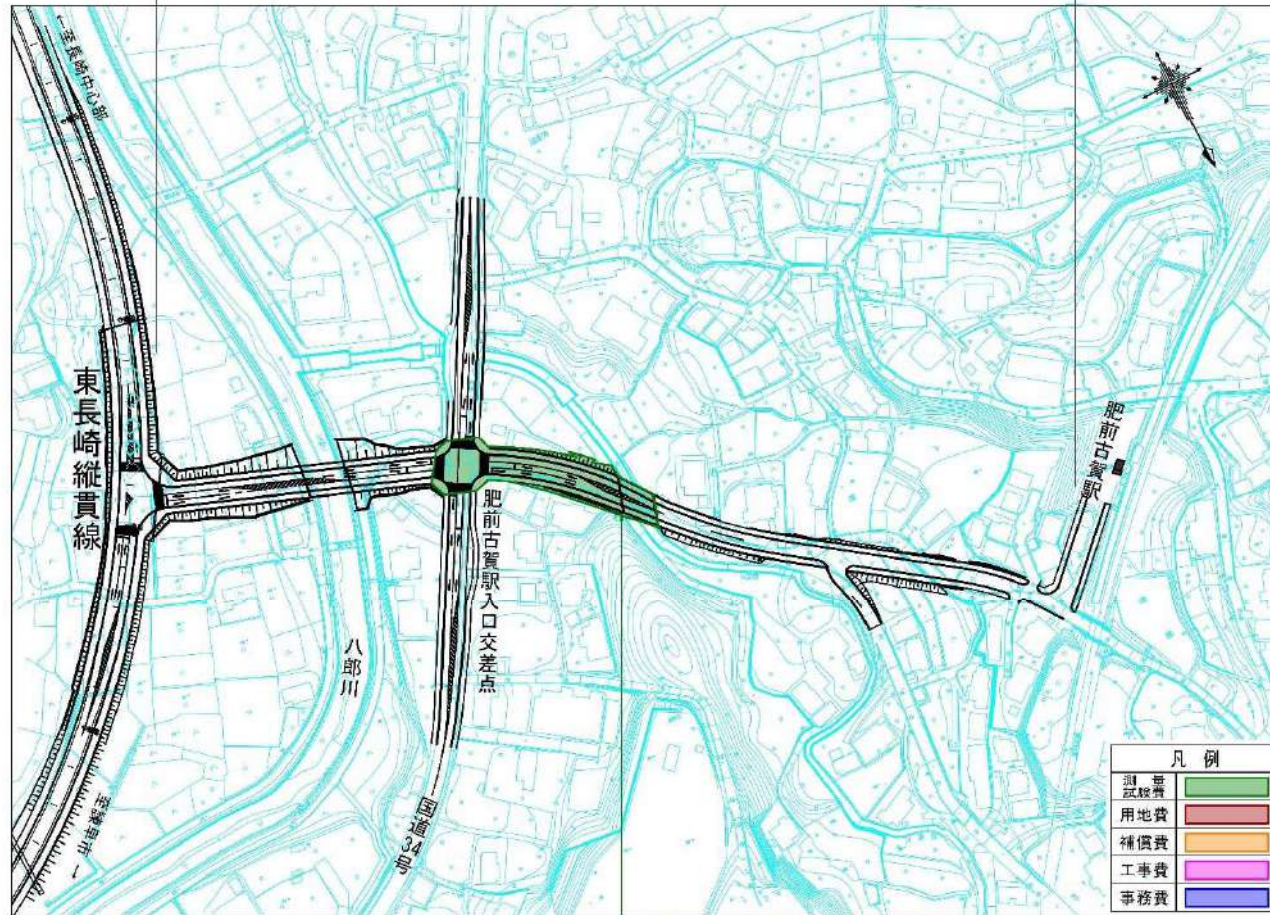


つつじが丘西線建物等移転補償  
【補助】

つつじが丘西線 延長L=620m W=10m

# 令和7年度 古賀駅前線 施行予定箇所

古賀駅前線 延長L=460m 幅員W=12m



古賀駅前線 詳細設計ほか業務委託  
【補助】・【単独】